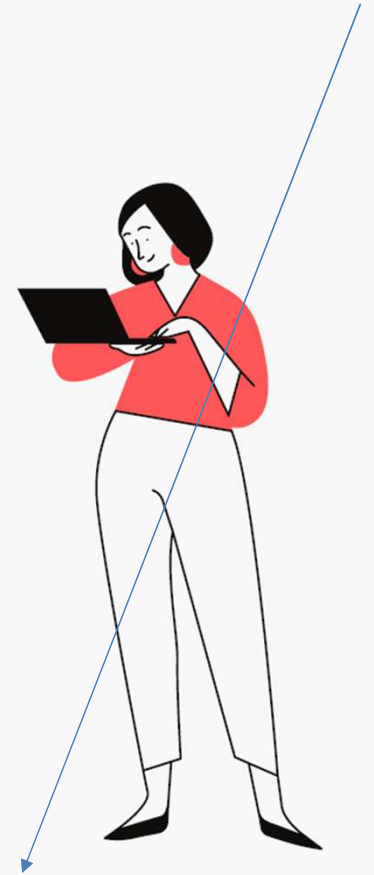
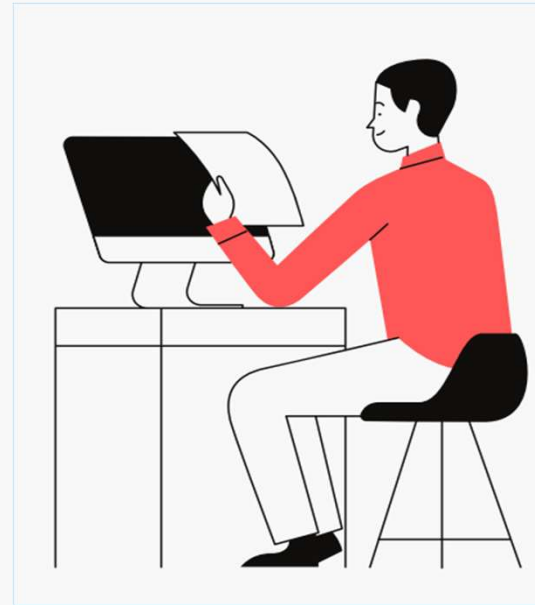


Registrazione Deleghe e Rappresentanze



Istruzioni su come registrarsi

Indice delle funzionalità



Nuova Registrazione Persona Fisica



Inserimento Deleghe



Inserimento Rappresentanze



Concludere la registrazione per Persona Fisica



Nuova Registrazione Persona Giuridica



Concludere la registrazione per Persona Giuridica

Istruzioni su come registrarsi



Nuova Registrazione
Persona Fisica

Prima di iniziare la registrazione, munirsi di una copia digitale di un proprio documento di riconoscimento

1. Collegarsi all'indirizzo <https://popves.assemblea.online/>
2. Premere il tasto «**Registrati**» per effettuare una nuova registrazione

ASSEMBLEA BANCA POPOLARE COMMERCIALE

Accesso

Nome utente *

Inserisci la tua password *Ho dimenticato la mia password* *

Registrati

Entra

Non sei ancora registrato?
Effettua la registrazione ora

Istruzioni su come registrarsi



Nuova Registrazione Persona Fisica

1. Dopo aver inserito il proprio **Codice Socio** ed aver cliccato su **«Avanti»**
2. Apparirà un form in cui inserire i propri dati
3. Cliccare su **«Avanti»** per procedere alla schermata successiva

Prestare particolare attenzione all' inserimento corretto dell'indirizzo email e del codice fiscale

Nuova registrazione

Codice Socio *

Codice fiscale *

Lingua *

Email *

Ripeti l'indirizzo email *

Numero di cellulare

 +39

Conferma numero di cellulare

 +39

Password *

Ripeti la password *



Istruzioni su come registrarsi



Nuova Registrazione Persona Fisica

1. Il sito chiederà l'inserimento della copia del documento di Identità
2. E' possibile caricare il file selezionando «Sfoglia»
3. Una volta caricato il documento cliccare su «Avanti» per procedere alla schermata successiva

ASSEMBLEA BANCA POPOLARE COMMERCIALE
INVIA DOCUMENTO DI IDENTITÀ

Invia documento di identità

Copia documento d'identità

Sfoglia... Nessun file selezionato.

Sfoglia... Nessun file selezionato.

Salva



Istruzioni su come registrarsi



Nuova Registrazione
Persona Fisica

1. La pagina mostrata permette di:

- **Inserire Deleghe**
- **Inserire Rappresentanze**
- **Concludere la Registrazione**

Ora Vedremo nel dettaglio le varie opzioni

ASSEMBLEA BANCA POPOLARE COMMERCIALE REGISTRAZIONE DELEGHE E RAPPRESENTANZE

LA REGISTRAZIONE NON È CONCLUSA
Qui puoi aggiungere deleghe e rappresentanze, quando hai terminato clicca sul pulsante "CONCLUDI REGISTRAZIONE"

[Concludi Registrazione](#)

Deleghe (0)

Delegante	Delegato	Documenti	
Nessuna delega			

[Aggiungi](#)

Rappresentanze (0)

Socio rappresentato	Codice fiscale/P.IVA	Documenti	
Nessuna rappresentanza			

[Aggiungi](#)

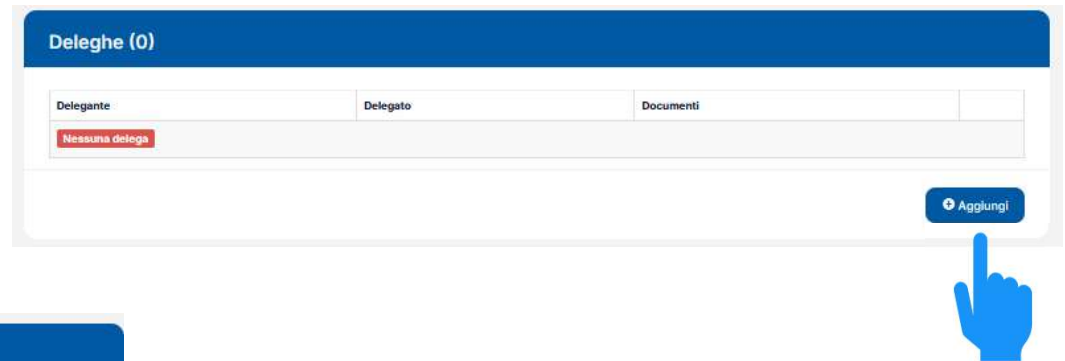
[Indietro](#) [Concludi Registrazione](#)

Istruzioni su come registrarsi



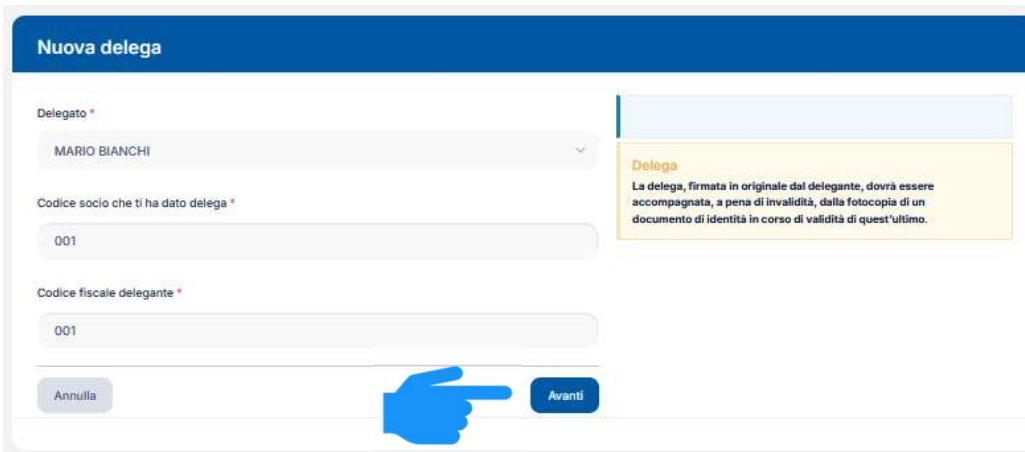
1. Cliccare su «**Aggiungi**»
2. Apparirà il form che chiede l'inserimento del **codice socio** e del **codice fiscale** del delegante

Prima di iniziare l'inserimento deleghe, munirsi di una copia digitale del modulo di delega



Delegante	Delegato	Documenti
Nessuna delega		

Aggiungi



Nuova delega

Delegato *

MARIO BIANCHI

Codice socio che ti ha dato delega *

001

Codice fiscale delegante *

001

Avanti

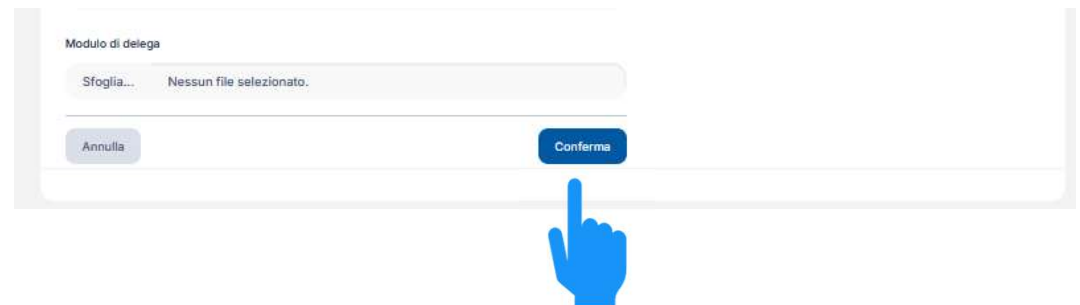
Delega
La delega, firmata in originale dal delegante, dovrà essere accompagnata, a pena di invalidità, dalla fotocopia di un documento di identità in corso di validità di quest'ultimo.

3. Inserire tali informazioni e cliccare su «**Avanti**»

Istruzioni su come registrarsi



1. Il sito chiederà l'inserimento della copia del Modulo di Delega
2. E' possibile caricare il file selezionando «Sfoglia»
3. Una volta caricato il documento cliccare su «Conferma» per procedere alla schermata successiva



Istruzioni su come registrarsi



1. Il sito ritornerà alla schermata di riepilogo dove sarà possibile concludere la registrazione cliccando il tasto «**Concludi Registrazione**» o inserire una nuova delega cliccando su «**Aggiungi**»

ASSEMBLEA BANCA POPOLARE COMMERCIALE

REGISTRAZIONE DELEGHE E RAPPRESENTANZE

LA REGISTRAZIONE NON È CONCLUSA
Qui puoi aggiungere deleghe e rappresentanze, quando hai terminato clicca sul pulsante "CONCLUDI REGISTRAZIONE"

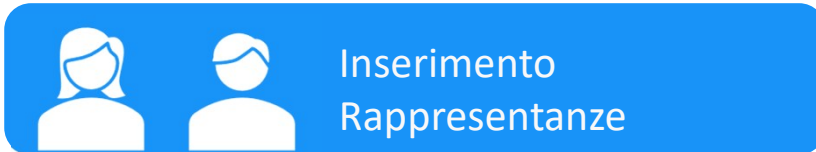
Concludi Registrazione

Deleghe (1)

Delegante	Delegato	Documenti	
MARIO ROSSI (001) 001	MARIO BIANCHI	Modello di delega csti.png	Rimuovi Modifica

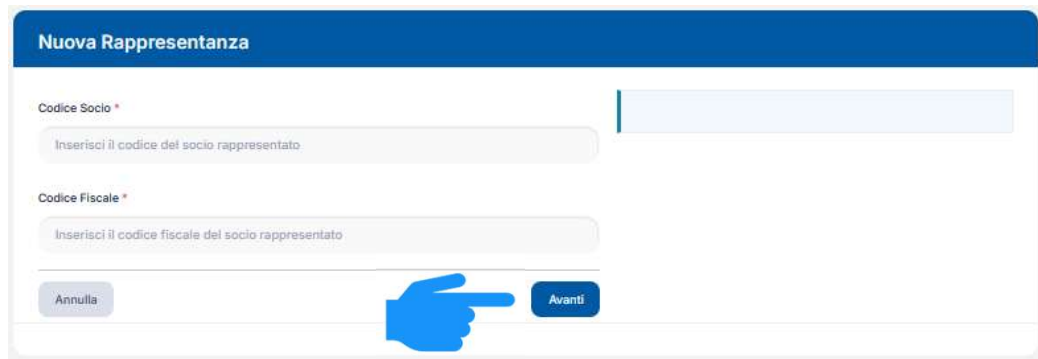
Aggiungi

Istruzioni su come registrarsi



Prima di iniziare l'inserimento delle rappresentanze, munirsi di una copia digitale del modulo di Rappresentanza e del documento di identità del legale rappresentante

1. **Cliccare su «Aggiungi»**
2. **Apparirà il form che chiede l'inserimento del codice socio e del codice fiscale del socio rappresentato**



3. **Inserire tali informazioni e cliccare su «Avanti»**

Istruzioni su come registrarsi



Inserimento
Rappresentanze

1. Il sito chiederà l'inserimento della copia del **Modulo di conferimento della rappresentanza** e del **documento di identità del rappresentante**
2. E' possibile caricare i file selezionando **«Sfoglia»**
3. Una volta caricati il documenti cliccare su **«Conferma»** per procedere alla schermata successiva

Modulo di conferimento della rappresentanza

Sfoglia...

Nessun file selezionato.

Documento di identità del legale rappresentante

Sfoglia...

Nessun file selezionato.

Annulla

Conferma



Istruzioni su come registrarsi



1. Il sito ritornerà alla schermata di riepilogo dove sarà possibile concludere la registrazione cliccando il tasto **«Concludi Registrazione»** o inserire una nuova rappresentanza cliccando su **«Aggiungi»**

Rappresentanze (1)			
Socio rappresentato	Rappresentante	Documenti	
SOCIETA TEST (S00001) 00001	MARIO BIANCHI	Conferimento rapp. legale a terzi <input type="text" value="cdi.png"/> Documento di identità rapp. legale <input type="text" value="cdi.png"/>	Elimina Modifica

[+ Aggiungi](#)

Istruzioni su come registrarsi



Concludere la registrazione
per Persona Fisica

1. Nella schermata di riepilogo è presente il tasto **«Concludi Registrazione»**
2. Una volta premuto apparirà un messaggio pop up che avvisa il partecipante che la sua registrazione verrà presa in carico dall' ufficio di riferimento
3. Cliccare su **«Conferma»** per passare alla schermata successiva

Conferma preregistrazione

Attenzione, confermando la registrazione verrà presa in carico per l'accettazione.

Vuoi continuare?

CONFERMA

ANNULLA

Istruzioni su come registrarsi



Concludere la
registrazione per Persona
Fisica

In questa schermata conclusiva sono presenti due quadranti. Il primo denominato «**Preregistrazione**» permette di modificare i dati inseriti fino ad ora. Il secondo denominato «**Visione documenti**» contiene il materiale relativo ai lavori Assembleari.

La registrazione è conclusa! E' ora possibile chiudere la pagina web

ASSEMBLEA BANCA POPOLARE COMMERCIALE

Preregistrazione

- 0 DELEGHE
- 0 RAPPRESENTANZE

STATO: **IN ACCETTAZIONE**

Modifica

Visione documenti

In questa sezione troverai i documenti ed il materiale in votazione

Istruzioni su come registrarsi



Nuova Registrazione
Persona Giuridica

Prima di iniziare la registrazione, munirsi di una copia digitale di un proprio documento di riconoscimento

1. Collegarsi all'indirizzo
<https://popves.assemblea.online/>
2. Premere il tasto «**Registrati**» per effettuare una nuova registrazione

ASSEMBLEA BANCA POPOLARE COMMERCIALE

Accesso

Nome utente *

Inserisci la tua password *

[Inserisci la tua password Ho dimenticato la mia password *](#)

Non sei ancora registrato?
Effettua la registrazione ora

Istruzioni su come registrarsi



Nuova Registrazione
Persona Giuridica

1. Dopo aver inserito il **Codice della persona giuridica** ed aver cliccato su **«Avanti»**
2. Apparirà un form che richiede la natura del rappresentante:
 - **Socio**
 - **Non Socio**

Ora Vedremo nel dettaglio le varie opzioni

Sono socio

Sei socio personalmente

Non sono socio

Non sei socio personalmente ma rappresenti una società (anche individuale) o sei tutore di un minore

Istruzioni su come registrarsi



Nuova Registrazione
Persona Giuridica

Se si clicca sull' opzione **«Sono socio»** il sito ritornerà alla schermata d'inserimento di una nuova registrazione, in quanto, essendo socio, il partecipante dovrà registrare le deleghe e le rappresentanze partendo dalla propria registrazione

Sono socio

Sei socio personalmente



Non sono socio

Non sei socio personalmente ma rappresenti una società (anche individuale) o sei tutore di un minore

Istruzioni su come registrarsi



Nuova Registrazione
Persona Giuridica

1. Se si clicca sull' opzione «**Non sono socio**» apparirà il form per la registrazione di un partecipante non socio.



ASSEMBLEA BANCA POPOLARE COMMERCIALE

Registrazione partecipante non socio

Nome e cognome *

Inserisci nominativo

Codice fiscale *

INSERISCI CODICE FISCALE

2. Una volta inseriti tutti i dati, cliccare su «**Avanti**» per procedere alla registrazione

Ripeti la password *

.....

Annulla Avanti

Istruzioni su come registrarsi



Nuova Registrazione
Persona Giuridica

1. Il sito chiederà l'inserimento della copia del documento di Identità
2. E' possibile caricare il file selezionando «Sfoglia»
3. Una volta caricato il documento cliccare su «Avanti» per procedere alla schermata successiva

Invia documento di identità

Copia documento d'identità

Sfoglia... Nessun file selezionato.

Sfoglia... Nessun file selezionato.

Salva

A blue hand icon is pointing to the 'Salva' button.

Istruzioni su come registrarsi



Nuova Registrazione Persona Giuridica

1. Il sito chiederà l'inserimento della copia del **Modulo di conferimento della rappresentanza** e del **documento di identità del rappresentante**
2. E' possibile caricare i file selezionando **«Sfoglia»**
3. Una volta caricati il documenti cliccare su **«Conferma»** per procedere alla schermata successiva

Modulo di conferimento della rappresentanza

Sfoglia... Nessun file selezionato.

Documento di identità del legale rappresentante

Sfoglia... Nessun file selezionato.

Annulla

Conferma



Istruzioni su come registrarsi



Nuova Registrazione
Persona Giuridica

1. Il sito ritornerà alla schermata di riepilogo dove sarà possibile concludere la registrazione cliccando il tasto **«Concludi Registrazione»** o inserire una nuova rappresentanza cliccando su **«Aggiungi»**

Rappresentanze (1)

Socio rappresentato	Rappresentante	Documenti	
SOCIETA TEST (S00001) 00001	MARIO BIANCHI	<p><i>Conferimento rapp. legale a terzi</i></p> <input type="text" value="cdi.png"/>	<input type="button" value="Elimina"/> <input type="button" value="Modifica"/>
		<p><i>Documento di identità rapp. legale</i></p> <input type="text" value="cdi.png"/>	

Istruzioni su come registrarsi



Concludere la registrazione la
Registrazione per Persona
Giuridica

1. Nella schermata di riepilogo è presente il tasto **«Concludi Registrazione»**
2. Una volta premuto apparirà un messaggio pop up che avvisa il partecipante che la sua registrazione verrà presa in carico dall' ufficio di riferimento
3. Cliccare su **«Conferma»** per passare alla schermata successiva

Conferma preregistrazione

Attenzione, confermando la registrazione verrà presa in carico per l'accettazione.

Vuoi continuare?

CONFERMA

ANNULLA

Istruzioni su come registrarsi



Concludere la registrazione la
Registrazione per Persona
Giuridica

In questa schermata conclusiva sono presenti due quadranti. Il primo denominato «**Preregistrazione**» permette di modificare i dati inseriti fino ad ora. Il secondo denominato «**Visione documenti**» contiene il materiale relativo ai lavori Assembleari.

La registrazione è conclusa! E' ora possibile chiudere la pagina web

ASSEMBLEA BANCA POPOLARE COMMERCIALE

Preregistrazione

- 0 DELEGHE
- 0 RAPPRESENTANZE

STATO: **IN ACCETTAZIONE**

Modifica

Visione documenti

In questa sezione troverai i documenti ed il materiale in votazione